

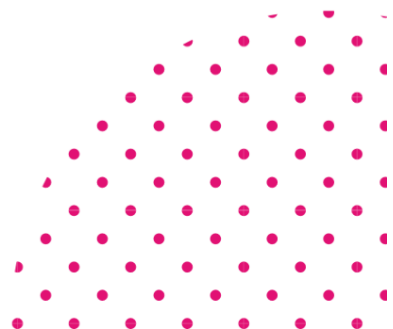
Febrero de 2022



# INFORME JUSTMAD 2022

**MAV**  
mujeres en las artes visuales

|  UNIVERSITAT  
JAUME I |  Instituto Universitario de Estudios  
Feministas y de Género  
«Purificación Escribano» |



# Índice

Introducción	3
Resultados	4
Galerías	7
Conclusiones	18

# Introducción

En las siguientes páginas se presentan los datos de participación de artistas hombres y mujeres en la Feria Internacional de Arte Contemporáneo JustMAD 2022. Este informe está realizado por MAV, con el fin de resaltar las cuestiones de igualdad dentro de la Feria. Ha sido realizado a partir de los datos de la web correspondiente a la Feria de este mismo año, para así poder obtener los resultados más fieles y precisos para su estudio. Todos los nombres en **color magenta** corresponden a las mujeres, tanto galeristas como artistas. Cabe señalar que no disponemos o se desconocen datos sobre otros géneros.

La feria de arte contemporáneo JustMAD presenta en este 2022 su edición número trece. El objetivo de este informe es analizar con perspectiva de género el funcionamiento de la feria y sus participantes, basando la investigación en las siguientes variables:

- Los datos relativos a la cantidad de hombres y mujeres artistas presentes en la feria.
- Información relativa al género de la dirección de las galerías y su correlación con el género de los artistas que son seleccionados por éstas.
- La nacionalidad de lxs artistas y las galerías que lxs exponen.
- Género del comité organizador de la feria.
- Comparativas de los datos recopilados en relación a los de años anteriores para poder concluir una tendencia del mercado del arte en cuanto al género.

Trabajando estos datos podemos hacer un estudio sobre la visibilidad y presencia que se da a las mujeres, ya sea desde las artistas hasta los puestos de dirección en la feria de arte contemporáneo JustMAD 2022.

En primera instancia se mostrará de forma visual, a través de gráficos, los datos más generales de la feria para, a continuación, hacer referencia a cada galería de forma específica. Por último, se deducen unas conclusiones generales para determinar mediante los datos expuestos, de forma crítica, la realidad de la presencia de mujeres en JustMAD 2022.

# Resultados

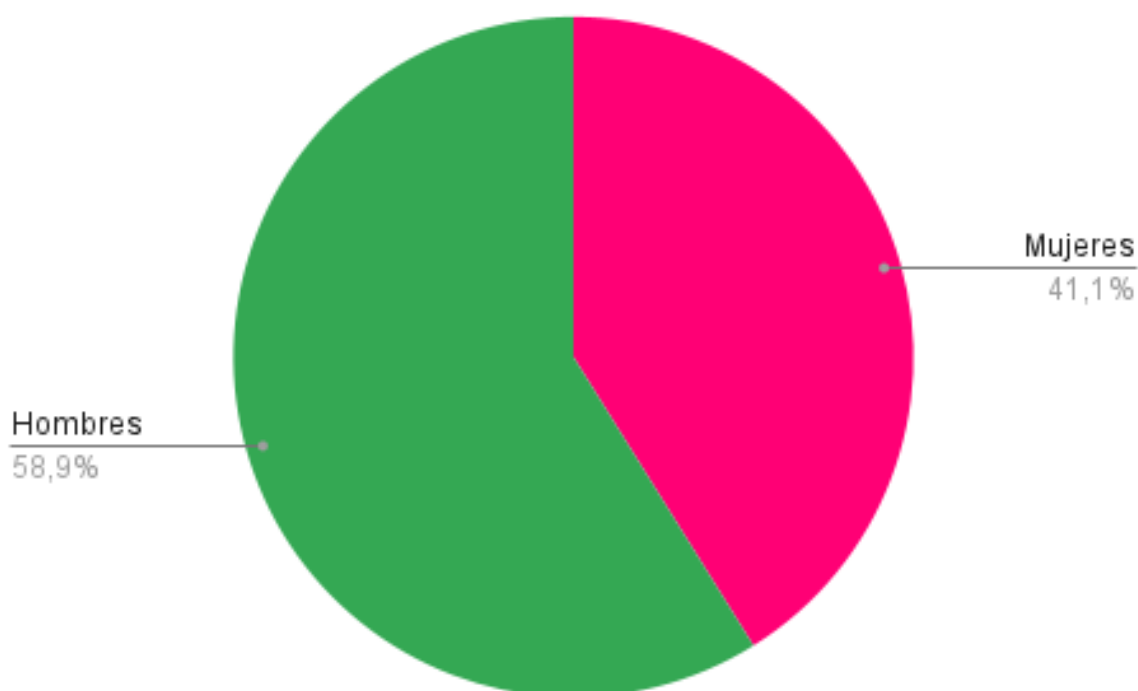
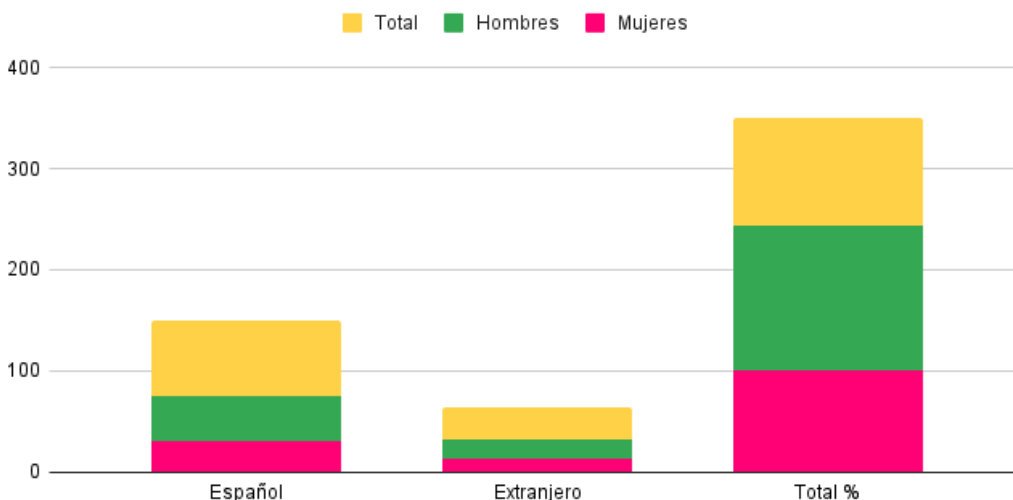


TABLA 1. JUSTMAD 2022 ARTISTAS			
	Mujeres	Hombres	Total
Español	31	44	75
Extranjero	13	19	32
Total y %	41,4%	58,9%	107

Observando el primer gráfico podemos ver cómo JustMAD es una feria con una presencia equitativa en cuanto a números de mujeres y hombres presentes en su feria. **Las mujeres, en esta edición, suponen un 41,4%**, una cifra bastante buena, aunque mejorable, en cuanto a igualdad de representación. **44 de las 107** personas participantes son mujeres. Esta feria suele estar equilibrada en cuanto a la representación de mujeres. Además, podemos observar en los gráficos que la cantidad de mujeres y hombres extranjeros está bastante equilibrada. Un horizonte, como decíamos, igualitario, además teniendo en cuenta las cifras históricas de la feria, que suelen ser más altas. Se muestra a continuación de forma visual con un gráfico de la relación de género y la nacionalidad de lxs artistas:

## Mujeres, Hombres y Total



Por lo que respecta a la dirección de las galerías vemos que la presencia de hombres es algo superior a la de las mujeres. De las 38 galerías presentes en JustMAD 2022 14 estaban dirigidas por uno o varios hombres, 14 estaban dirigidas por mujeres y 10 tenían dirección mixta o eran colectivos, también mixtos. Unas cifras absolutamente paritarias.

Una cuestión realmente interesante de estudio es relacionar el género de la dirección de las galerías con el género de lxs participantes a través de los datos cruzados que podemos observar a continuación:

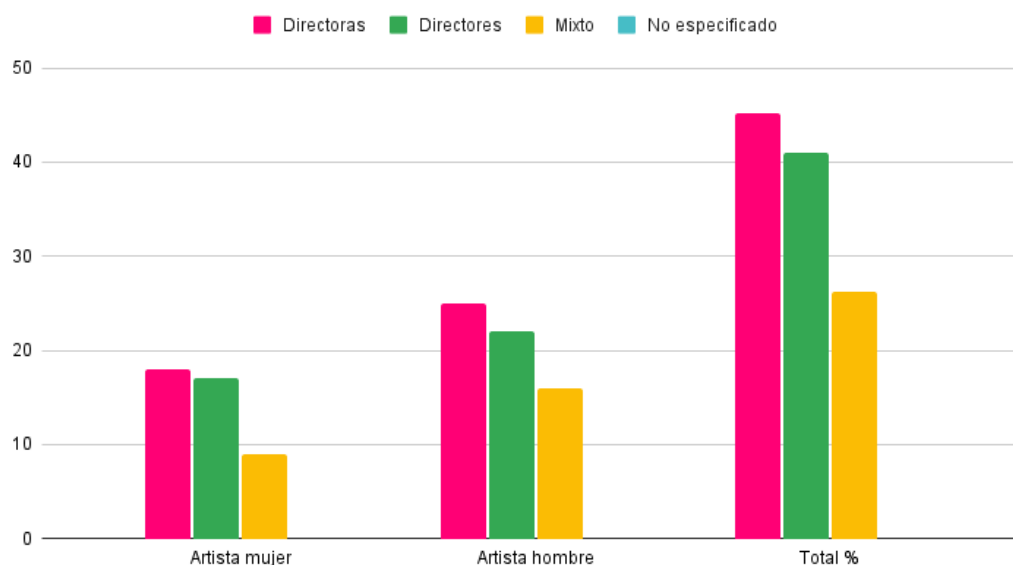


TABLA 2. JUSTMAD 2022 - Galeristas/Artistas			
	Directoras	Directores	Mixto
Artista mujer	18	17	9
Artista hombre	25	22	16
Total %	45, 26%	41,05%	26,31%

Es común que las mujeres artistas se vean más representadas cuando la dirección de las galerías está constituida por mujeres, sin embargo, en esta feria, vemos cifras muy similares. Ellas han llevado a la feria 18 mujeres artistas (de 107 en total) y los directores a 17 (de 107 en total). Aun así, la diferencia entre las mujeres que llevan los directores hombres respecto a las directoras mujeres no es demasiado grande.

En el caso de una directiva mixta, como es frecuente, se lleva a la feria a una cantidad más pequeña de mujeres (9) que de hombres artistas (16).

La feria ofrece una representación de mujeres favorable, aún rompiendo con el patrón en el análisis de las ferias más importantes de estas fechas, en las mujeres se apoyan más y se dan mayor visibilidad entre sí, como es el caso de las mujeres artistas y directoras.

# Galerías

GALERÍA DE ARTE A CIEGAS		
<b>Lugar</b>	España	
<b>Director/a</b>	Silvana Retamal	
<b>ARTISTAS</b>	<b>GÉNERO</b>	<b>NACIONALIDAD</b>
Sara Biassu	Mujer	España
Maribel Binimelis	Mujer	España

GALERÍA ANTONIA PUYÓ		
<b>Lugar</b>	España	
<b>Director/a</b>	Patricia Rodrigo Puyó y José Antonio Rodrigo Puyó	
<b>ARTISTAS</b>	<b>GÉNERO</b>	<b>NACIONALIDAD</b>
Cecilia de Val	Mujer	España
Maiky Maik (Miguel Solans)	Hombre	España
Rafael Fuster	Hombre	España
Víctor Solans-Díaz	Hombre	España

ART CONCEPT ALTERNATIVE		
<b>Lugar</b>	España	
<b>Director/a</b>	Silvia Medina	
<b>ARTISTAS</b>	<b>GÉNERO</b>	<b>NACIONALIDAD</b>
Tamara García	Mujer	España

AP GALLERY		
Lugar	España	
Director/a	Marta Maíz y Enrique Herrada	
ARTISTAS	GÉNERO	NACIONALIDAD
Amalé y Bondía	Hombres	España
Rubén Martín de Lucas	Hombre	España
Joseba Sánchez Zabaleta	Hombre	España

ART DISPERSION		
Lugar	Portugal	
Director/a	Rodrigo Bettencourt da Câmara	
ARTISTAS	GÉNERO	NACIONALIDAD
Teresa Palma Rodrigues	Mujer	Portugal

GALERÍA BEATRIZ PEREIRA		
Lugar	España	
Director/a	Beatriz Pereira	
ARTISTAS	GÉNERO	NACIONALIDAD
Isabel Flores	Mujer	España
Virginia Rivas	Mujer	España

BERLIN GALERIA		
Lugar	España	
Director/a	Jesús Barrera García	
ARTISTAS	GÉNERO	NACIONALIDAD
María José Gallardo	Mujer	España
José Carlos Naranjo	Hombre	España



CANAL GALLERY		
Lugar	España	
Director/a	Teresa Arroyo y Balu	
ARTISTAS	GÉNERO	NACIONALIDAD
Francisco de Pájaro	Hombre	España
Ira Torres	Mujer	España
Balu	Hombre	España

DI GALLERY		
Lugar	España	
Director/a	Juan Cruz y Santiago Bedoya	
ARTISTAS	GÉNERO	NACIONALIDAD
Little	Hombre	España

EST ART SPACE		
Lugar	España	
Director/a	Maite Sánchez y Javier Montorcier	
ARTISTAS	GÉNERO	NACIONALIDAD
Arol	Hombre	Argentina
Beatriz Polo	Mujer	España
Juli About	Mujer	Francia

FAHRENHEIT		
Lugar	España	
Director/a	Valeria Aresti y Ana Elena Delfino	
ARTISTAS	GÉNERO	NACIONALIDAD

Vera Iliatova	Mujer	Rusia
Erin Lee Jones	Mujer	EEUU
Douglas Rieger	Hombre	EEUU

FIXED PROJECT LIMA		
Lugar	Perú	
Director/a	Daniel G. Alfonso	
<b>ARTISTAS</b>	<b>GÉNERO</b>	<b>NACIONALIDAD</b>
Paola Baertl	Mujer	Perú
David Mendoza	Hombre	EEUU
Melissa Larrañaga	Mujer	Perú
Yves Sadurni	Hombre	México
Gonzalo García Callegari	Hombre	Perú

FÚCARES		
Lugar	España	
Director/a	Norberto Dotor Pérez	
<b>ARTISTAS</b>	<b>GÉNERO</b>	<b>NACIONALIDAD</b>
Jorge Gil	Hombre	España
Raquel Algaba	Mujer	España
Julián Valle	Hombre	España

GALERÍA CASA ZÓBEL		
Lugar	España	
Director/a	Juana Romero	
<b>ARTISTAS</b>	<b>GÉNERO</b>	<b>NACIONALIDAD</b>
Fernando Zóbel	Hombre	España

Antonio Saura	Hombre	España
Antoni Tàpies	Hombre	España
Antoni Clavé	Hombre	España
Luis Feito	Hombre	España
Luis Gordillo	Hombre	España
Manuel Terán	Hombre	España

GALERÍA MODUS OPERANDI		
<b>Lugar</b>	España	
<b>Director/a</b>	Laura Darriba	
<b>ARTISTAS</b>	<b>GÉNERO</b>	<b>NACIONALIDAD</b>
Rafael Jiménez	Hombre	España
María Herreros	Mujer	España
Rafael Blanco	Hombre	España

GALERIE PANOPTIKUM		
<b>Lugar</b>	Austria	
<b>Director/a</b>	Patricia & Edin Mustafic	
<b>ARTISTAS</b>	<b>GÉNERO</b>	<b>NACIONALIDAD</b>
Edin Mustafic	Hombre	Austria
Bernhard Lorenz Müller	Hombre	Alemania

GALERIE ULF LARSSON		
<b>Lugar</b>	Alemania	
<b>Director/a</b>	Ulf Larsson	
<b>ARTISTAS</b>	<b>GÉNERO</b>	<b>NACIONALIDAD</b>
Fátima Conesa	Mujer	España

H + N SPACE		
Lugar	España	
Director/a	Marisa Giménez Soler	
ARTISTAS	GÉNERO	NACIONALIDAD
Cristina Alabau	Mujer	España

JUCA CLARET		
Lugar	España	
Director/a	Juca López y Estefanía Chaparro	
ARTISTAS	GÉNERO	NACIONALIDAD
Anna Atröms	Mujer	España
Helena Maclean	Mujer	España
Juan José Vicente	Hombre	España

LA DOCE		
Lugar	España	
Director/a	Vicente Muñiz y María Magán	
ARTISTAS	GÉNERO	NACIONALIDAD
Abi Castillo	Mujer	España
David Fidalgo Omil	Hombre	España

LOO & LOU GALLERY		
Lugar	Francia	
Director/a	Bruno Blossé	
ARTISTAS	GÉNERO	NACIONALIDAD
Flo Arnold	Hombre	Francia

Christophe Miralle	Hombre	Francia
Johan Van Mullem	Hombre	Bélgica

MALVIN GALLERY		
<b>Lugar</b>	España	
<b>Director/a</b>	Virginia Bauzá	
<b>ARTISTAS</b>	<b>GÉNERO</b>	<b>NACIONALIDAD</b>
Ricardo Álvarez	Hombre	Cuba
Juan Barreto	Hombre	España
Julio Bauzá	Hombre	Montevideo

MARISA MARIMÓN		
<b>Lugar</b>	España	
<b>Director/a</b>	Marisa Marimón	
<b>ARTISTAS</b>	<b>GÉNERO</b>	<b>NACIONALIDAD</b>
Pablo Castañeda	Hombre	España
Tamara Feijoo	Mujer	España
Antonio Guerra	Hombre	España

MARTIN DE VIDALES ART		
<b>Lugar</b>	España	
<b>Director/a</b>	Luisa Martín de Vidales Llorente	
<b>ARTISTAS</b>	<b>GÉNERO</b>	<b>NACIONALIDAD</b>
Manuel Domingo Castellanos	Hombre	España
Teresa Pajares	Mujer	España
Naza del Rosal	Mujer	España

METRO		
Lugar	España	
Director/a	Javier Blanco	
ARTISTAS	GÉNERO	NACIONALIDAD
Carmen Pastrana	Mujer	España
Sebas Anxo	Hombre	España
Paula Vincenti	Mujer	España
Suso Basterrechea	Hombre	España
Federico Granell	Hombre	España

MONTSEQUI GALERÍA DE ARTE		
Lugar	España	
Director/a	Montse Martín	
ARTISTAS	GÉNERO	NACIONALIDAD
Lola Santos	Mujer	España
Horacio Fernández	Hombre	España
Rodrigo Nevsky	Hombre	Chile

NAVEL ART		
Lugar	España	
Director/a	Carlos Iglesias y Teresa Ases	
ARTISTAS	GÉNERO	NACIONALIDAD
Lidia Sancho	Mujer	España
Alexander Grahovsky	Hombre	España

OLGA JULIÁN PROJECTS		
Lugar	España	

<b>Director/a</b>	Olga Julián y Sergio Cabeza	
<b>ARTISTAS</b>	<b>GÉNERO</b>	<b>NACIONALIDAD</b>
José Moñú	Hombre	España
Eduardo Lozano	Hombre	España

OLIVART ART GALLERY		
<b>Lugar</b>	España	
<b>Director/a</b>	Fina Olivart Hill	
<b>ARTISTAS</b>	<b>GÉNERO</b>	<b>NACIONALIDAD</b>
Joel Ristol	Hombre	España
Fina Olivart Hill	Mujer	España

PEDRO LUIS REQUENART		
<b>Lugar</b>	España	
<b>Director/a</b>	Pedro Luis Requena Manzanilla	
<b>ARTISTAS</b>	<b>GÉNERO</b>	<b>NACIONALIDAD</b>
Ailen Maleta	Mujer	Cuba
Saúl Gil Corona	Hombre	España
Natxo Frisuelos	Hombre	España
Lorena García Mateu	Mujer	España
José Fernando Delgado Rubio	Hombre	España
Vanitira (Joan García)	Hombre	España
Agnès Rodon	Mujer	España
Sonia Menna Barreto	Mujer	Brasil
Isabel de la O	Mujer	España
José Antonio Araujo	Hombre	España

PERVE GALERIA		
<b>Lugar</b>	Portugal	
<b>Director/a</b>	Carlos Cabral Nunes y Nuno Espinho da Silva	
<b>ARTISTAS</b>	<b>GÉNERO</b>	<b>NACIONALIDAD</b>
Ivan Villalobos	Hombre	Chile
Reinata Sadimba	Mujer	Mozambique
Javier Félix	Hombre	España

RAMPA		
<b>Lugar</b>	España	
<b>Director/a</b>	Ana Karina Cruz Mavil y Miguel Ángel Belinchón Bujes	
<b>ARTISTAS</b>	<b>GÉNERO</b>	<b>NACIONALIDAD</b>
Pulp Anto	Hombre	España
Belin	Hombre	España
Maldomado	Hombre	España

RENACE CONTEMPORARY ART		
<b>Lugar</b>	España	
<b>Director/a</b>	Patricia Galgani	
<b>ARTISTAS</b>	<b>GÉNERO</b>	<b>NACIONALIDAD</b>
Miguel Scheroff	Hombre	España
Juan Francisco Casas	Hombre	España
José F. Ríos	Hombre	España

SORAYA CARTATEGUI		
<b>Lugar</b>	España	
<b>Director/a</b>	Soraya Cartategui	



ARTISTAS	GÉNERO	NACIONALIDAD
Fernando Daza	Hombre	Chile
Chamnan Chongpaiboon	Hombre	Tailandia
Rubén Abstract	Hombre	España

TREMA ARTE CONTEMPORÂNEA		
Lugar	Portugal	
Director/a	Pedro Loureiro	
ARTISTAS	GÉNERO	NACIONALIDAD
Carlos Andrade	Hombre	Colombia
Carmina Anastácio	Mujer	Portugal
Fernando Daza	Hombre	Chile
Marlene Stamm	Mujer	Brasil

GALERÍA TRINTA		
Lugar	España	
Director/a	Asunta Rodríguez Rodríguez	
ARTISTAS	GÉNERO	NACIONALIDAD
Cesc Abad	Hombre	España
Carmen Calvo	Mujer	España
Francisco Mendes Moreira	Hombre	Portugal
Juana González	Mujer	España

+		
Lugar	Italia	
Director/a	Eleonora Aloise y Carlo Maria Lolli Ghetti	
ARTISTAS	GÉNERO	NACIONALIDAD

Isabel Alonso Vega	Mujer	España
Mar Hernández	Mujer	España
Lisa Sebestikova	Mujer	República Checa
Jesús Herrera Martínez	Hombre	España

## Conclusiones

Una vez hecha una revisión a las cifras y contrastados los datos, podemos realizar una aproximación crítica desde la perspectiva feminista a la feria JustMAD en su edición 13. Esta es, sin duda, una feria que se acerca a la paridad, casi logrando la igualdad de género también en el campo de las ferias de arte contemporáneo, aunque no de manera absoluta, pero sí bastante favorable. **Las artistas representan un 41,1% del total.** Como suele ocurrir en otras ferias analizadas, existe tendencia a la representación de artistas nacionales.

Analizando los datos históricos de la feria, podemos concluir que JustMAD es un modelo de feria alternativa que apuesta por la paridad y la igual representación de mujeres y hombres artistas. En el caso de lxs galeristas los datos son totalmente equitativos, habiendo la misma cantidad de mujeres y hombres en la dirección de las galerías. En definitiva, esta feria demuestra que cada vez estamos más cerca de la ansiada paridad en todos los contextos, también en el del arte, pero que debemos seguir trabajando para conseguirlo.

**Informe coordinado por:**

MAV e Instituto Universitario de Estudios Feministas y de Género Purificación Escribano. UJI

**Realizado por:**

Nerea Bella García  
Juan Pablo Cueva Mateus