

Febrero de 2022

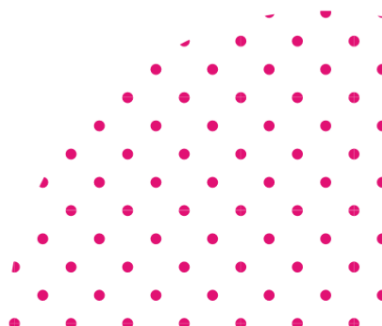


INFORME DRAWING ROOM 2022

MAV
mujeres en las artes visuales



PALACIO DE LAS ALHAJAS **+ MASTERS**
DRAWING ROOM
MADRID 23 / 27 FEB 2022



Índice

Introducción	3
Resultados	5
Galerías	8
Conclusiones	16

Introducción

En las siguientes páginas se presentan los datos de participación de artistas hombres y mujeres en la Feria Internacional de Arte Contemporáneo Drawing Room 2022, celebrada en Madrid del 23 al 27 de febrero, en una nueva localización: el Palacio de las Alhajas. Este informe está realizado por MAV, con el fin de resaltar las cuestiones de igualdad dentro de la Feria. Ha sido realizado a partir de los datos de la web correspondiente a la Feria de este mismo año, para así poder obtener los resultados más fieles y precisos para su estudio. Todos los nombres en **color magenta** corresponden a las mujeres, tanto galeristas como artistas. Cabe señalar que no disponemos o se desconocen datos sobre otros géneros.

La feria de arte contemporáneo Drawing Room presenta en este 2022 su séptima edición. Nace en 2015 apostando por reconocer la poderosa presencia y forma inequívoca del dibujo contemporáneo en las artes visuales actuales. En esta séptima edición ha llevado a cabo una *cuidada selección de obras en papel del siglo XX y XXI, con la propuesta de 18 galerías que se distribuirán en las diferentes plantas del Palacio de las Alhajas, confirmando la fidelidad de sus galerías más destacadas así como nuevas incorporaciones. Este año la feria presenta una edición “+Masters”, enunciado concebido para evidenciar la continuidad del arte a través del tiempo. Con una fuerte propuesta basada en un especial reconocimiento a los maestros de la modernidad, esta edición propone, a través de las obras presentadas por las galerías participantes, una reflexión sobre la continuidad del arte, la relación entre pasado y presente y la proyección futura del dibujo como disciplina artística.*

El objetivo de este informe es analizar con perspectiva de género el funcionamiento de la feria y sus participantes, basando la investigación en las siguientes variables:

- Los datos relativos a la cantidad de hombres y mujeres artistas presentes en la feria.
- Información relativa al género de la dirección de las galerías y su correlación con el género de los artistas que son seleccionados por éstas.
- La nacionalidad de lxs artistas y las galerías que lxs exponen.
- Género del comité organizador de la feria.
- Comparativas de los datos recopilados en relación a los de años anteriores para poder concluir una tendencia del mercado del arte en cuanto al género.

Trabajando estos datos podemos hacer un estudio sobre la visibilidad y presencia que se da a las mujeres, ya sea desde las artistas hasta los puestos de dirección en la feria de arte contemporáneo Drawing Room 2022.

En primera instancia se mostrará de forma visual, a través de gráficos, los datos más generales de la feria para, a continuación, hacer referencia a cada galería de forma específica. Por último, se deducen unas conclusiones generales para determinar mediante los datos expuestos, de forma crítica, la realidad de la presencia de mujeres en Drawing Room 2022.

Resultados

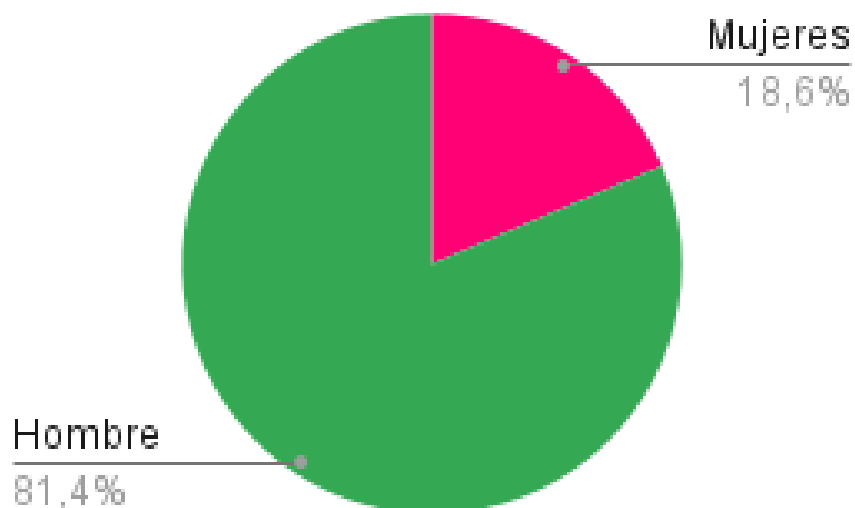
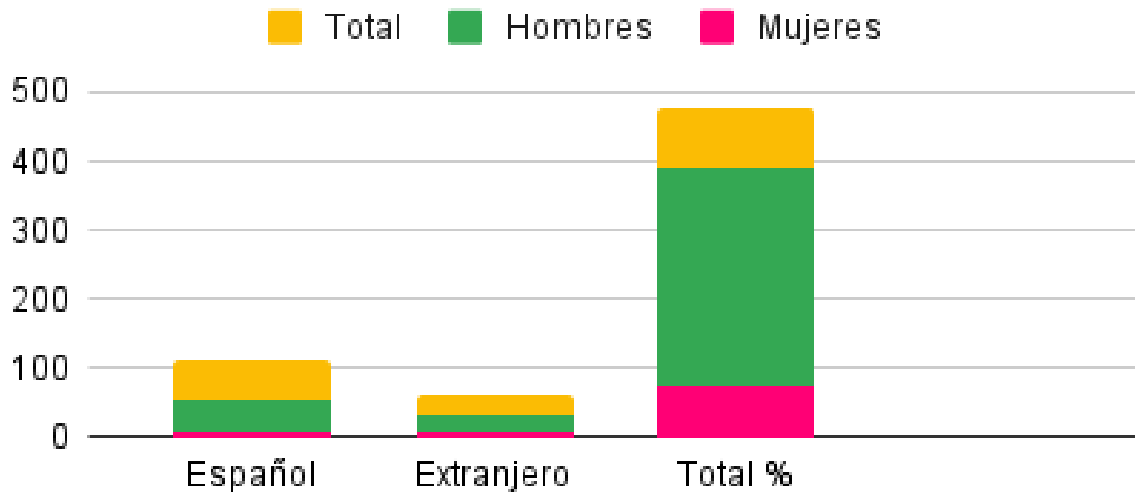


TABLA 1. DRAWING ROOM 2022 ARTISTAS			
	Mujeres	Hombres	Total
Español	8	47	55
Extranjero	10	21	31
Total y %	18,6%	81,4%	86

Observando el primer gráfico podemos ver cómo Drawing Room es una feria en la que están presentes muchos más artistas hombres que mujeres, dándonos resultados poco paritarios. **Las mujeres, en esta edición, suponen un 18,6%.** Tan solo **16 de las 86** personas participantes son mujeres. Quizás, con la novedad de añadir en esta edición a “maestros”, clásicos, en el dibujo contemporáneo el sesgo de género ha aumentado. Además, podemos observar en los gráficos que la cantidad de mujeres españolas se asemeja a la de las extranjeras. Sin embargo, en el caso de los hombres, sí que vemos mucha más cantidad de españoles que de extranjeros. Un horizonte que nos muestra que aún queda trabajo que hacer para que se alcance la igualdad de representación entre sexos. Se muestra a continuación de forma visual con un gráfico de la relación de género y la nacionalidad de lxs artistas:



Por lo que respecta a la dirección de las galerías vemos que la presencia de hombres es algo superior a la de las mujeres. De las 18 galerías presentes en Drawing Room 2022 6 estaban dirigidas por uno o varios hombres, 8 estaban dirigidas por mujeres y 2 tenían dirección mixta. Hay dos galerías de las que desconocemos su dirección.

Una cuestión realmente interesante de estudio es relacionar el género de la dirección de las galerías con el género de lxs participantes a través de los datos cruzados que podemos observar a continuación:

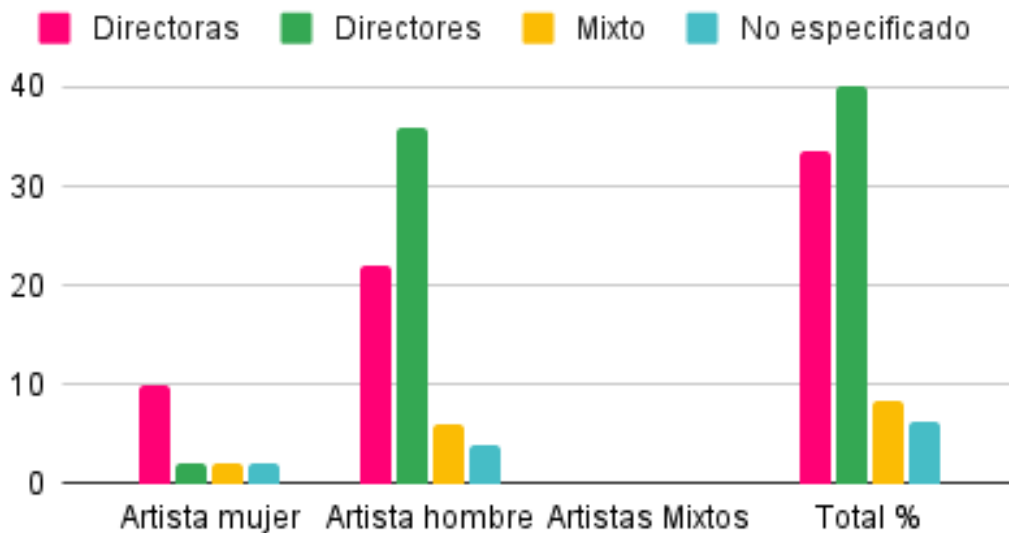


TABLA 2. DRAWING ROOM 2022 - Galeristas/Artistas				
	Directoras	Directores	Mixto	No especificado
Artista mujer	11	3	2	2
Artista hombre	21	35	6	4
Artistas mixtos	0	0	0	0
Total %	33,68%	40%	8,42%	

Estos datos reflejan que las mujeres artistas se ven más representadas cuando la dirección de las galerías está constituida por mujeres. Vemos que las directoras mujeres llevan a más mujeres que hombres. Ellas han llevado a la feria **11 mujeres artistas** (de 18 en total) y los directores solamente a 3 (de 18 en total). Por tanto, la diferencia entre las mujeres que llevan los directores hombres respecto a las directoras mujeres es significativa.

En el caso de una directiva mixta, también se lleva a la feria a una cantidad más pequeña de **mujeres (2)** que de hombres artistas (6). En el caso de las direcciones no especificadas vemos que se lleva a **dos mujeres** y cuatro hombres.

Pese a que en esta feria hay más dirección de mujeres que de hombres los datos estadísticos en cuanto a artistas representados quedan muy lejos de la paridad. No obstante, vemos que sí cumple con un patrón en el análisis de las ferias más importantes de estas fechas: las mujeres se apoyan más y se dan mayor visibilidad entre sí, como es el caso de las mujeres artistas y directoras. En todas las ferias que han sido revisadas, los hombres directores representan más a otros hombres artistas.

Galerías

ART PETRITXOL		
Lugar	España	
Director/a	Hèctor Albericio	
ARTISTAS	GÉNERO	NACIONALIDAD
Antoni Tàpies	Hombre	España
Baltasar Lobo	Hombre	España
Eduardo Chillida	Hombre	España
Isidre Nonell	Hombre	España
Joan Ponç	Hombre	España
Joaquín Torres-García	Hombre	Uruguay
Manolo Hugué	Hombre	España
Pablo Gargallo	Hombre	España
Ramón Casas	Hombre	España
Xavier Gosé	Hombre	España

ARTE PERIFÉRICA		
Lugar	Portugal	
Director/a	Anabela Antunes y Pedro Reigadas	
ARTISTAS	GÉNERO	NACIONALIDAD
Jorge Martins	Hombre	Portugal
Isabel Sabino	Mujer	Portugal
Nú Barreto	Hombre	Guinea Bissau
Paulo Damiao	Hombre	Portugal

DAVID CERVELLÓ GALERÍA DE ARTE		
Lugar	España	
Director/a	David Cervelló	
ARTISTAS	GÉNERO	NACIONALIDAD
Antoni Tàpies	Hombre	España
Antonio Saura	Hombre	España
Eduardo Chillida	Hombre	España
Jaume Plensa	Hombre	España
Joan Miró	Hombre	España
Manolo Valdés	Hombre	España
Pablo Palazuelo	Hombre	España
Tsuguharu Foujita	Hombre	Japón

EXHIBIT		
Lugar	España	
Director/a	No se especifica	
ARTISTAS	GÉNERO	NACIONALIDAD
Jorge Martins	Hombre	Portugal

FONSECA MACEDO – ARTE CONTEMPORÂNEA		
Lugar	Portugal	
Director/a	Fátima Mota	
ARTISTAS	GÉNERO	NACIONALIDAD
Isabel Madureira Andrade	Mujer	Portugal

José Loureiro	Hombre	Portugal
Maria Ana Vasco Costa	Mujer	Portugal

GABINETE DE DIBUJOS		
Lugar	España	
Director/a	Consuelo Vento Martí	
ARTISTAS	GÉNERO	NACIONALIDAD
America Sanchez	Hombre	Argentina
Ernesto Casero	Hombre	España
Roberto Mollá	Hombre	España
Santiago Talavera	Hombre	España

GALERÍA CORTINA		
Lugar	España	
Director/a	Vicky Cortina Munuera	
ARTISTAS	GÉNERO	NACIONALIDAD
Antoni Tàpies	Hombre	España
Antonio Saura	Hombre	España
Eduardo Chillida	Hombre	España
Francis Bacon	Hombre	Irlanda
Jaume Plensa	Hombre	España
Joan Miró	Hombre	España
Lucio Fontana	Hombre	Argentina
Manolo Valdés	Hombre	España
Marc Chagall	Hombre	Bielorrusia

Paul Jenkins	Hombre	España
Salvador Dalí	Hombre	España
Victor Vasarely	Hombre	Hungría

GALERÍA DANIEL CUEVAS		
Lugar	España	
Director/a	Daniel Cuevas	
ARTISTAS	GÉNERO	NACIONALIDAD
Daniel Verbis	Hombre	España
José Manuel Ballester	Hombre	España
Jorge Julve	Hombre	España

GRANADA GALLERY		
Lugar	España	
Director/a	Debbie Reda y Memu Martínez	
ARTISTAS	GÉNERO	NACIONALIDAD
Eduardo Stupía	Hombre	Argentina
Fulvio Gonella	Hombre	Italia
Shim Nan Young	Mujer	Corea del Sur
Niño Grande (Matías Paradela)	Hombre	Argentina

LAGE EGAL		
Lugar	Alemania	
Director/a	Pierre Granoux	

ARTISTAS	GÉNERO	NACIONALIDAD
Klaus Killisch	Hombre	Alemania
Alekos Hofstetter	Hombre	Alemania

LUCÍA MENDOZA		
Lugar	España	
Director/a	Lucía Mendoza	
ARTISTAS	GÉNERO	NACIONALIDAD
Toshiro Yamaguchi	Hombre	Japón

MARTÍNEZ & AVEZUELA		
Lugar	España	
Director/a	Bárbara Avezuela y Alejandro Martínez	
ARTISTAS	GÉNERO	NACIONALIDAD
César Barrio	Hombre	España
Fernando Martín Godoy	Hombre	España
Guillermo Martín Bermejo	Hombre	España
Sofía Jack	Mujer	España

MONUMENTAL		
Lugar	Portugal	
Director/a	Ana Maria Pereirinha	
ARTISTAS	GÉNERO	NACIONALIDAD
Bárbara Assis Pacheco	Mujer	Portugal
João Gomes Gago	Hombre	Portugal

Manuel San-Payo	Hombre	Portugal
Teresa Dias Coelho	Mujer	Portugal

PALAU ANTIGUITATS		
Lugar	España	
Director/a	Albert Martí Palau	
ARTISTAS	GÉNERO	NACIONALIDAD
Francesc Gimeno	Hombre	España
Ismael Smith	Hombre	España
Joaquín Torres-García	Hombre	Uruguay
Jordi Alcaraz	Hombre	España
José Camarón Boronat	Hombre	España
Lluís Bagaria	Hombre	España
Lluís Rigalt i Farriols	Hombre	España
Marià Fortuny Marsal	Hombre	España
Ramón Casas	Hombre	España
Ramón Martí Alsina	Hombre	España
Vicente López	Hombre	España
Xavier Nogués	Hombre	España

RUIZ LINARES		
Lugar	España	
Director/a	No se especifica	
ARTISTAS	GÉNERO	NACIONALIDAD
Eva Rodríguez Góngora	Mujer	España

Ismael de la Serna	Hombre	España
José Piñar	Hombre	España
Manuel Ángeles Ortiz	Hombre	España
Marta Beltrán	Mujer	España

GALERÍA SIBONEY		
Lugar	España	
Director/a	Juan González de Riancho	
ARTISTAS	GÉNERO	NACIONALIDAD
Emilio González Sainz	Hombre	España
Vicky Uslé	Mujer	España
Juana González	Mujer	España

GALERÍA SILVESTRE		
Lugar	España	
Director/a	Vanessa H. Sánchez	
ARTISTAS	GÉNERO	NACIONALIDAD
Irene González	Mujer	España
Marta Barrenechea	Mujer	España
Martinho Costa	Hombre	Portugal

THE WHY NOT GALLERY		
Lugar	Georgia	
Director/a	Gvantsa Jishkariani y Ellen Kapanadze	
ARTISTAS	GÉNERO	NACIONALIDAD

Gvantsa Jishkariani	Mujer	Georgia
Mariam Tevzadze	Mujer	Georgia
Lola	Mujer	Georgia
Shalva Nikvashvili	Hombre	Georgia

Conclusiones

Una vez hecha una revisión a las cifras y contrastados los datos, podemos realizar una aproximación crítica desde la perspectiva feminista a la feria Drawing Room en su 7a edición. Esta es, sin duda, una feria que necesita mejorar en la paridad, una paridad que nos acerque a la igualdad de género también en el campo de las ferias de arte contemporáneo. **Las artistas representan tan solo un 18,6% del total.** Asimismo, los datos están bastante igualados entre mujeres extranjeras y españolas, pese a que el porcentaje total de artistas extranjeroxs es mucho más bajo que el de nacionales.

Analizando los datos históricos de la feria, podemos concluir que Drawing, tras su innovación de añadir en esta edición a “maestros”, clásicos, en el dibujo contemporáneo el sesgo de género ha aumentado. Es paradigmático el caso de las galeristas mujeres, que pese a superar en número a los galeristas hombres esto no hace que la feria sea más paritaria. Asimismo, también observamos que las mujeres se ven mucho más representadas cuando las galeristas son mujeres. En definitiva, refleja uno de los problemas del panorama artístico que aún se resiste a la paridad. Frente a ello reclamamos la justa visibilidad de las mujeres, en este caso, artistas.

Informe coordinado por:

MAV e Instituto Universitario de Estudios Feministas y de Género Purificación Escribano. UJI

Realizado por:

Nerea Bella García
Juan Pablo Cueva Mateus